



AVEPANE

***PROGRAMA RESPONSABILIDAD
EMPRESARIAL HACIA LA DISCAPACIDAD***

Lic. Olga Huncal y Prof. Susana Camero

INTEGRACIÓN

Múltiples dimensiones

Política de Estado

Justicia Social

Equiparación de oportunidades

Participación

Igualdad



Principio filosófico

Rector de derechos ciudadanos

INTEGRACIÓN

Hecho social

Formación integral,
permanente, continua y
sistemática

Finalidad

El pleno desarrollo de la
personalidad y la integración



Política educativa

Ingreso, permanencia y prosecución

INTEGRACIÓN

Derecho

Igualdad de condiciones y
oportunidades



Proceso

A lo largo de toda la vida

INTEGRACIÓN LABORAL



- *Propicia la inserción al mercado de trabajo.*
- *Favorece el bienestar social.*
- *Otorga la posibilidad de participación en el desarrollo del país.*
- *Refuerza la formación del autoconcepto.*
- *Fomenta la independencia económica*
- *Potencia la posibilidad de establecer relaciones equilibradas con el mundo.*

Ley para la Integración de Personas Incapacitadas (1994)

Derecho al trabajo

Limitaciones: Aptitud y Capacitación Laboral

Empresas con nómina de 50 trabajadores obligados a emplear el 2% siempre que reúnan las condiciones

Estado propiciará integración a sistema ordinario o creará fórmulas especiales de trabajo



Ley para Personas con Discapacidad (2007)

Políticas Laborales

**Formación, empleo, inserción y
reinserción laboral, readaptación
profesional y reorientación
ocupacional**

**Formación para el
Trabajo**

**Promover la educación,
capacitación y formación,
desarrollando programas
permanentes, cursos y talleres
para personas con discapacidad**



Ley para Personas con Discapacidad (2007)

**Empleo para
personas con
discapacidad**

**Incorporar no menos del 5% de su
nómina total a personas con
discapacidad permanente**

**Empleo con Apoyo
Integral**

**Supervisión y vigilancia
(Discapacidad Intelectual)**



**Formación, Capacitación,
Seguimiento y Acompañamiento**

INTEGRACIÓN LABORAL

SELECCIÓN DE
PERSONAL

INDUCCIÓN

ADAPTACIÓN

EVALUACIÓN Y
SEGUIMIENTO





AVEPANE

Creada en 1963

Pionera de la Educación Especial en Venezuela

**Acción integral en el
campo del retardo
mental**

- **Prevención**
- **Diagnóstico**
- **Tratamiento**
- **Preparación de Personal**
- **Investigación**
- **Creación de Asociaciones de Padres**



AVEPANE

Instituto Universitario Avepane

**Programa
Empresarial hacia la
Discapacidad**



**Enmarcado en los Programas de
Inclusión a través de la Ley para
Personas con Discapacidad**

INSTITUTO UNIVERSITARIO AVEPANE

MISIÓN

Formar, capacitar y actualizar los recursos humanos que el país demanda, en cada una de las especialidades del campo educativo.



VISIÓN

Ser reconocido como un modelo de gerencia estratégica corporativa a nivel de educación superior, donde el ser humano sea el centro y objeto de su formación integral.

PROGRAMA EMPRESARIAL HACIA LA DISCAPACIDAD

- **Taller de Responsabilidad y Logística Empresarial hacia la Discapacidad**
- **Diplomado en Formación de Preparador Laboral**
- **Centro de Capacitación bajo el modelo de Escuela Vestibular en el Taller de Educación Laboral Avepane**
- **Sistema de Acompañamiento y Supervisión Laboral a la Persona con Discapacidad, dentro de la empresa**



PROGRAMA EMPRESARIAL HACIA LA DISCAPACIDAD

Objetivo

Abrir camino a la discapacidad, favoreciendo el desarrollo de la dignidad humana, el derecho al trabajo y la participación en igualdad de oportunidades y condiciones, en el desarrollo productivo del país, por solidaridad y justicia social



PROGRAMA EMPRESARIAL HACIA LA DISCAPACIDAD

¿Qué se espera?



- >> Generar conocimientos**
- >> Propiciar la Inclusión en igualdad de oportunidades**
- >> El Cumplimiento de la Ley**

Subprogramas o Elementos



Taller de Responsabilidad y Logística Empresarial hacia la Discapacidad

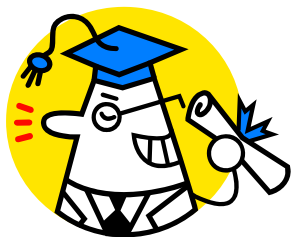
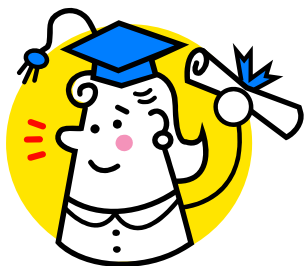
Objetivo



Propiciar la comprensión de la discapacidad, los alcances y operatividad de la Ley para las Personas con Discapacidad.

Diplomado en Formación de Preparador Laboral

Objetivo



Formar profesionales mediadores, capaces de manejar los conocimientos, habilidades y competencias para el diseño, programación, desarrollo y evaluación de las actividades destinadas a la inserción laboral de las personas con discapacidad, siguiendo la metodología del Empleo con Apoyo.

Centro de Capacitación bajo el modelo de Escuela Vestibular en el Taller de Educación Laboral Avepane

Objetivo



Capacitar laboralmente a las personas con discapacidad, en atención al perfil requerido para el empleo, combinando los métodos de adiestramiento en la escuela y en el trabajo.

Sistema de Acompañamiento y Supervisión Laboral dentro de la empresa, a la Persona con Discapacidad

Objetivo



- Acompañar a la persona con discapacidad para el desarrollo de habilidades en atención al perfil del empleo, sirviendo de enlace entre la empresa y la institución formadora.
- Realizar el seguimiento y la evaluación a la persona con discapacidad en el empleo.

AVEPANE



Respalda

**Inclusión de las personas
con discapacidad**

Formación - Capacitación

Inserción Laboral

Misión y Visión

Gracias
Por su atención

