

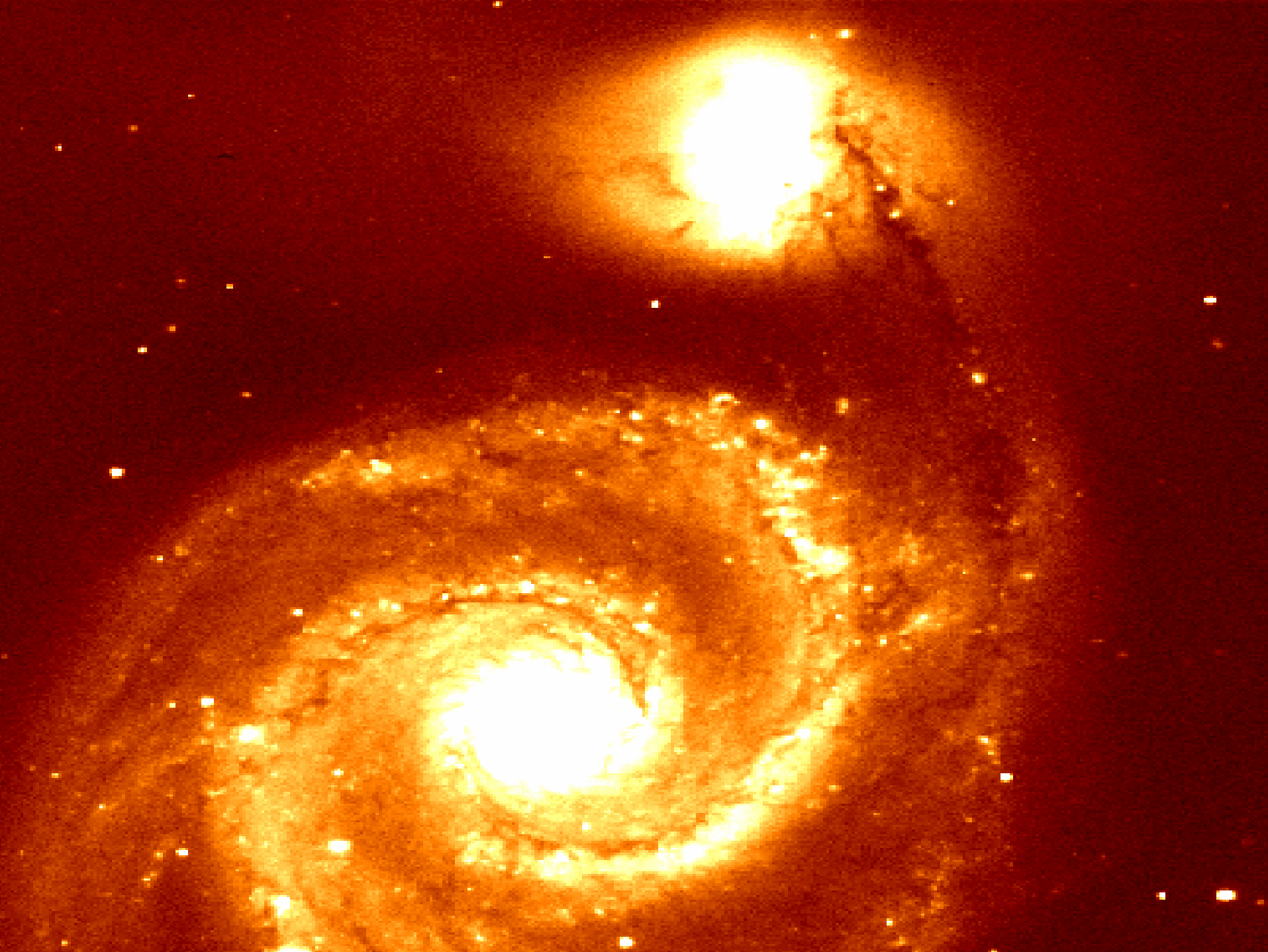
ONG's y Políticas Públicas

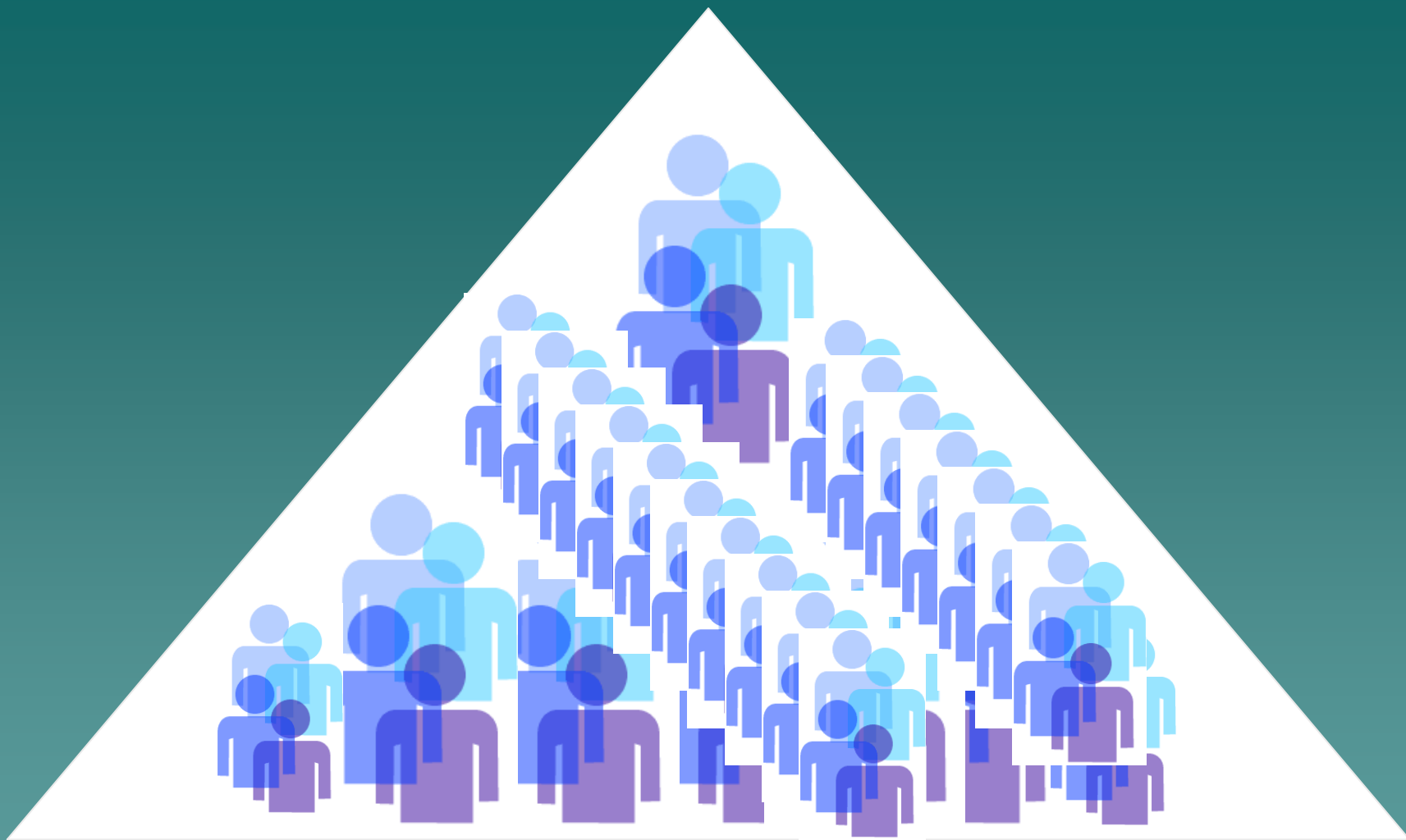
Un acuerdo posible



Este material
es con fines
informativos
Está prohibida
su
reproducción
sin
autorización
del Autor

Carlos Hernández Castillo





Pirámide Social

ESTADO
GOBIERNO

The diagram features a central white arrow pointing upwards, with two orange arrows branching out from its base to the left and right. At the top of the white arrow is a green oval containing the text 'ESTADO GOBIERNO'. At the base of the left orange arrow is a green oval containing the text 'SOCIEDAD PRODUCTIVA'. At the base of the right orange arrow is a green oval containing the text 'SOCIEDAD CIVIL'. The background is a teal gradient with a stylized mountain range at the bottom.

SOCIEDAD
PRODUCTIVA

SOCIEDAD
CIVIL

ESTADO
GOBIERNO

The diagram features a central white triangle with a grey gradient. Two large yellow arrows point downwards from the top vertex of the triangle to two green ovals at the bottom. The top oval is labeled 'ESTADO GOBIERNO'. The bottom-left oval is labeled 'SOCIEDAD PRODUCTIVA'. The bottom-right oval is labeled 'SOCIEDAD CIVIL'. The background is a teal gradient with a stylized mountain range at the bottom.

SOCIEDAD
PRODUCTIVA

SOCIEDAD
CIVIL



ONG'S
SOCIEDAD CIVIL



EXCLUIDOS



COMO
INCLUIRLOS

Con
POLITICAS
PUBLICAS
Que mejoren la
Cohesión Social

POLITICAS PUBLICAS
son aquellas que
implementan los Estados a
través de sus Gobiernos
para aumentar el Bienestar
Social de su Pueblo

Nuestras ONG´s trabajan a favor del
público, a través de programas,
Por lo tanto, estos deberían coincidir
con las
POLITICAS PUBLICAS
de nuestro Gobierno
(Nacional, Regional o Municipal)

PARA ELLO ES NECESARIO:

- Saber cuanto es el Universo de personas con D.I, sus familias y cuidadores (Familiares y Profesionales)
- Conocer el Presupuesto Fiscal Anual destinado a las personas con D.I, sus familias y cuidadores (F y P)

UNA VEZ CONOCIDOS ESTOS **RESULTADOS**

Podemos saber cuantos Excluidos ha generado la falta de una Política Pública destinada al bienestar de esta población y podremos recomendar nuestros programas probados a nivel Nacional con éxito

RIGIDEZ FISCAL

BONO DE LA
SOLIDARIDAD

Nuestros Gobiernos

(Nacional, Regional o Municipal)

deben entender que nosotros somos

parte de la solución de

LA DEUDA SOCIAL

que tiene nuestro país con las personas

con D.I, sus familias y cuidadores

(F y P)

ESPERAMOS QUE **EN ESTE CONGRESO**

Se cumpla con la Agenda/ Objetivo
de las Mesas de Discusión :

- *Delimitar los efectos de la
Discapacidad Intelectual*
Individuo / Familia / Sociedad
- *Propuestas de
Desarrollo Inclusivo*
Individuo / Familia / Sociedad

Si nuestra proposición de inclusión
Individuo / Familia / Sociedad,
es aprobada por la A.N.
habremos logrado un
IMPORTANTE
ACUERDO SOCIAL
entre nuestras ONG'S
y el Estado Venezolano